

ASSOCIATION
CLAUDE

nougaro

présente



«Et me voici»

Exposition des dessins et manuscrits de

CLAUDE NOUGARO





« Dire en quelques lignes, ce qui relie le pictural au musical, Baudelaire, Valéry, Proust, l'ont déjà exprimé avec des lucidités de perception dont je me sens bien incapable. Chez un vrai grand poète, on trouve cette relation musique-peinture.

Le vers est un essai pour faire atteindre au langage les pouvoirs émotifs de la musique, en même temps qu'il secrète une image, une peinture mentale.

La peinture serait une musique des yeux. Elle obéit aux mêmes lois que la musique : lignes, rythmes, harmonies. Un peintre devant sa toile devient le chef d'orchestre des couleurs. Sa «baguette-pinceau» dirige, incarne les forces profondes de la partition. Une musique aussi peut être visuelle. J'en sais quelque chose.

Dans une chambrette d'étudiant, j'alternais sur le phono-aiguille deux disques : « Gloria » du saxophoniste Don Byas et un Ravel, la « Pavane pour une infante défunte ». Je voulais reproduire en mots, les paysages, les visions que je recevais de ces musiques. J'étais un peintre sur le motif.

Visuellement le Jazz m'a beaucoup apporté, sans doute parce que la richesse des événements rythmiques, les couleurs, les pénombres dans le trait, m'étaient particulièrement sensibles.

J'écoutais ces musiques comme on regarde des tableaux qu'on aime. Il faut croire qu'avec certaines sensibilités, l'œil entend et l'oreille voit.»

Claude Nougaro



7.7.92
K. Nougare

L'EXPOSITION.....P.5

- Le concept artistique
- Un aperçu de l'exposition
- Un aperçu des dessins
- D'autres pièces dans l'exposition
- Un espace multimédia

ACCUEILLIR L'EXPOSITION.....P.11

- Fiche technique du site d'accueil
- Assurances
- Transport, Montage, démontage et stockage
- Conditions financières

AUTOUR DE L'EXPOSITION.....P.13

- Les outils de communication
- Les rencontres thématiques et ateliers
- La librairie

REVUE DE PRESSE (extraits).....P.16



Claude m'a souvent dit : « Quand j'arrêterai de chanter je me mettrai sérieusement au dessin ». Je savais que ça n'arriverait jamais. Il avait besoin de la scène, d'ailleurs c'est en rentrant de concert, tard dans la nuit qu'il dessinait en écoutant de la musique. Il définissait le dessin comme une « gambade parallèle ».

Au début de l'année 2005, je commence à rassembler et à sélectionner les dessins en pensant qu'il serait intéressant de montrer une autre expression de son talent.

En Septembre de la même année, je suis invitée à l'anniversaire du sculpteur Ousmane Sow dans l'ancien atelier de Pablo Picasso, rue des Grands Augustins à Paris. Je rencontre Christine Roger Garcia qui s'occupe de la communication de ce lieu prestigieux occupé par le CNEA (comité national d'éducation artistique). Les collages du pianiste Alexis Weisenberg étaient exposés ce jour là. Tout naturellement j'évoque les dessins de Claude Nougaro. Très vite, le rendez-vous est pris et l'aventure commence.

J'étais enthousiasmée, la première exposition se ferait dans cet atelier. Claude était un grand admirateur de Picasso, il a appelé son fils Pablo. Je me suis dit qu'il serait fier. Avec le soutien du Conseil Régional Midi-Pyrénées l'exposition est créée et le 16 mai 2006 a lieu le vernissage sous le parrainage de Mathieu Chédid, plus de mille personnes vont venir ce jour-là connaître une autre facette de Claude Nougaro. Au même moment, l'Association Claude Nougaro voit le jour.

Celle-ci s'occupe depuis sa création, de la diffusion de cette exposition. Nathalie Grand-Clément, notre chargée de communication, a souhaité l'enrichir de nouvelles pièces qui donnent un éclairage supplémentaire à la compréhension de l'œuvre et invitent le spectateur à apprécier le processus de création artistique.

Autour de cette exposition et pour permettre à des enfants de découvrir Claude Nougaro, Chantal Armagnac et Jessica Bir, ont mis en place des ateliers pédagogiques adaptés aux différents niveaux scolaires.

Aujourd'hui nous sommes vraiment fiers de vous proposer l'exposition « Et me voici » autour de l'univers de Claude Nougaro et continuer ainsi notre mission à travers la France et la Francophonie.

Hélène NOUGARO

L'EXPOSITION

Concept artistique de l'exposition

*« Une exposition qui invite le public
à entrer dans les coulisses de la création ! »*

L'Association Claude Nougaro vous présente « Et me voici », une exposition complète qui explore de façon originale et ludique, l'univers de Claude Nougaro et sa démarche artistique.

Réalisés sur des cahiers ou des carnets ou encore sur le « chevalet » installé chez lui (un paper-board !), ses dessins et ses manuscrits invitent le public à se plonger dans son univers intime, à s'aventurer au gré des formes, des visages, des mots, des ratures, pour vibrer au rythme des traits et laisser libre-court à son imagination.

Ici, les mots dessinent, les dessins sonnent, les sons racontent...

L'exposition autour de Claude Nougaro vient dévoiler une des facettes de l'artiste, non comme on dévoile une activité méconnue, mais comme on écarte un rideau dans les coulisses d'un théâtre et que l'on aperçoit la préparation de la pièce qui va se jouer...

Cette exposition vient illustrer l'œuvre de Claude Nougaro en nous contant ses rêves, ses moments d'interrogation, ses clins d'œil et ses divagations.



«Indiscrétion»
par Juliette

«Lire un manuscrit, c'est commettre une indiscrétion. Et l'indiscrétion est un vilain péché, humiliant celui qui le pratique autant que celui qui en est victime...»

Ce qu'un auteur veut bien nous livrer, c'est un travail achevé dont il a contrôlé tous les axes, les points sensibles, les articulations. Les heures passées à corriger les maladresses, les fautes de goût, de style, de syntaxe sont effacées en un instant par le mot « fin » qu'il décide d'apposer au bas de son brouillon. C'est ce qui donne cette impression de facilité, d'épanchement sans réflexion, et que le lecteur envieux de tant de talent immédiat ne soupçonne que rarement d'être le résultat d'un labeur acharné.

Nous voici invités à regarder par-dessus l'épaule du poète, à le surprendre, la plume à la bouche, regardant le ciel ou l'horloge comme les écoliers impatients de Doisneau.

On le voit penché sur sa feuille, on croit qu'il grave un quatrain en un instant inspiré, et c'est un dessin érotique qu'il griffonne au coin de sa page, l'âme éblouie d'un souvenir sensuel venu le déranger dans sa concentration forcée. Il pense à une femme et nous pensons à Picasso... (...)

Nougaro dessine comme il écrit, écrit comme il dessine. Son geste est beau. Celui du peintre dont la main traduit ce que voit l'œil, celui du poète dont la main traduit ce que voit l'âme. (...) Nous en saurons plus sur lui en examinant ses papiers avec le soin attentif et maladroit d'un détective amateur qu'en épluchant les biographies qui ne manqueront pas de paraître, maintenant qu'il est parti rejoindre Pierre et Mademoiselle Maman, son pépé, les anges et leurs plumes !

Laissons cet endroit aussi désordonné et passionnant que nous l'avons trouvé en entrant. Sortons sans bruit, et refermons la porte. Voilà, nous venons de commettre une indiscrétion, et pourtant notre conscience est tranquille, notre âme sereine et notre cœur réjoui. Comme quoi, le péché, hein !»

Juliette

Auteur-compositrice-interprète

Les manuscrits de Claude Nougaro, éditions Textuel

Un aperçu des expositions précédentes



D'autres pièces dans l'exposition

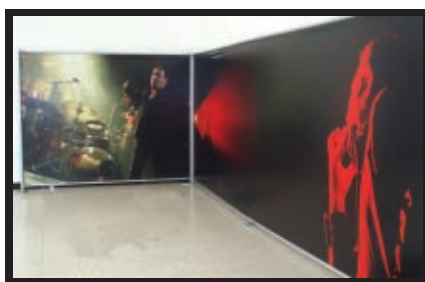
Kakémonos :



L'exposition se compose de 10 Kakémonos sur lesquels sont imprimées des citations de Claude Nougaro.

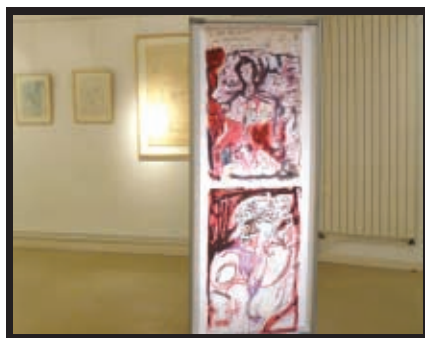
Ces kakémonos doivent être suspendus. Ils permettent de créer un sens de circulation et apportent aux visiteurs des pistes de réflexion.

Bâche autoportée :



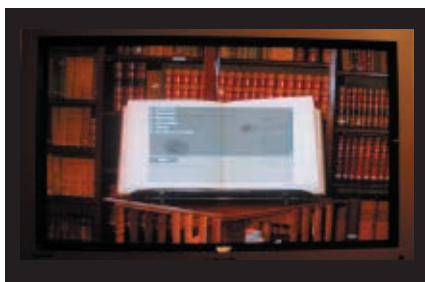
Dans l'espace dédié à la vidéo, des photographies de Dany Gignoux montrant Claude Nougaro sur scène, sont imprimées sur une bâche grand format.

Structure triangulaire lumineuse :



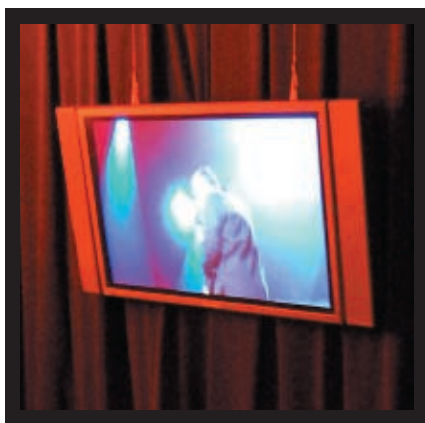
Certains dessins très colorés de Claude Nougaro ont été reproduits sur bâches. Ces bâches sont montées autour d'une structure triangulaire éclairée, formant un «totem» révélant la profondeur des dessins.

Un espace Multimédia



Borne interactive :

La borne interactive est un support ludique qui permet au spectateur de visionner à sa guise, les cahiers numérisés de Claude Nougaro.



Projection vidéo :

L'Association souhaite que le spectateur puisse au sein de l'exposition voir des films sur Claude Nougaro. Aussi, une programmation vidéo mêlant concerts, interviews et spectacles (*Fables de ma Fontaine*) est proposée au public.

Pour cela, il est nécessaire que le lieu fournisse, soit un vidéoprojecteur avec lecteur DVD et enceintes amplifiées, soit une télévision avec lecteur DVD.

ACCUEILLIR L'EXPOSITION

Lieu d'exposition

Caractéristiques du lieu :

- Surface minimum : 100 m²
- Accrochage mural avec cimaises et tringles ou perforations murales
- Espace sec, en parfait état de propreté (nettoyage au long de l'exposition)

Equipement nécessaire :

- Eclairage : spots basse tension en nombre suffisant
- Musique : équipement sonore
- Vidéo : équipement vidéo (vidéo-projecteur, télévision, Lecteur DVD...)

Sécurité :

- Présence d'une personne à l'accueil aux horaires d'ouverture
- Alarme nocturne

Stockage :

Les œuvres sont conditionnées en «fly cases» (caisses à roulettes) qu'il faudra stocker sur place pendant toute la durée de l'exposition.

- 1 caisse 174x113x23cm
- 2 caisses 133x60.5x87cm
- 3 caisses 74x59x44cm
- 1 caisse 85x40x70cm

Assurances

En tant qu'organisateur, il vous faut prévoir d'assurer l'exposition de "clou à clou", c'est à dire de l'instant où le matériel est emprunté à celui où il est restitué à l'Association ou à un autre acheteur le récupérant et qui l'assurera à son tour, couvrant la responsabilité civile, la détérioration, le vol, l'incendie... (une copie de l'attestation devra être transmise à l'Association)

Dans le contrat d'assurance souscrit par l'acheteur, doit figurer la valeur de l'exposition (nous consulter).

Transport et mise en place de l'exposition

Le transport aller-retour Toulouse/lieu d'accueil/Toulouse, le montage et le démontage de l'exposition seront assurés par le régisseur de l'Association. *Il est envisageable de transporter les oeuvres depuis le lieu d'exposition précédent.*

Prévoir des frais de transport et d'installation comprenant :

- la rémunération du régisseur sur 2 journées (montage + démontage),
- la location d'un camion de 20m3 avec Hayon (montage+démontage),
- les frais d'essence et de péages.

à préciser selon le lieu d'exposition

Pour le montage et le démontage de l'exposition, 2 personnes sont à prévoir par vos soins.

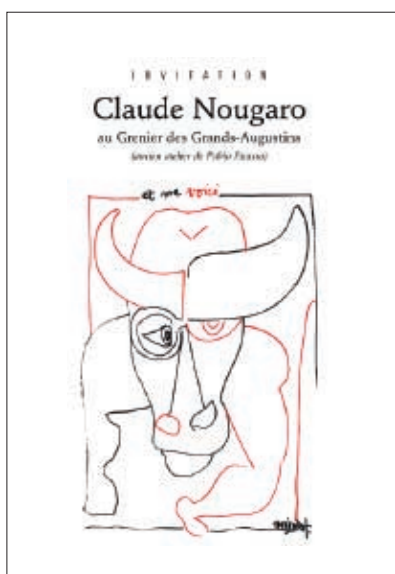
Il est important aussi de disposer d'un lieu de parking et de déchargement au plus proche du site de l'exposition.

Conditions financières

Pour toute estimation financière, l'Association se tient à votre disposition afin d'établir un devis relatif à la durée de l'exposition.

AUTOUR DE L'EXPOSITION

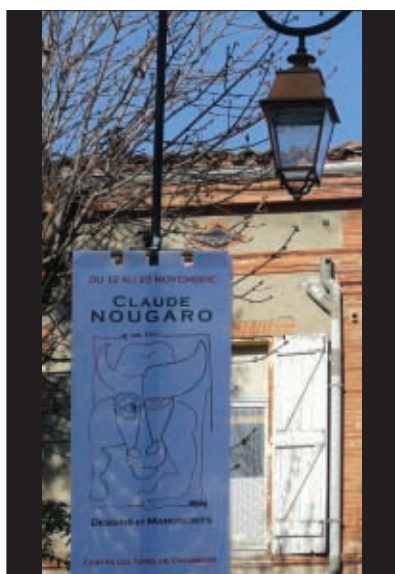
Les outils de communication



Carton d'invitation :

Afin de respecter la charte graphique générale de l'exposition, le graphisme du carton d'invitation doit être réalisé en concertation avec l'association qui se réserve le droit de validation des documents de communication liés à l'exposition.

Tous les éléments graphiques sont fournis par l'Association sur simple demande.



Signalétique :

L'Association dispose des fichiers de différents supports de communication : bâches, kakémonos lampadaires...

Si vous souhaitez fabriquer ces outils, les fichiers peuvent vous être envoyés, accompagnés des coordonnées de notre partenaire imprimeur qui vous proposera des tarifs privilégiés.

Le logo de l'Association devra être apposé sur tous les supports de communication et un BAT devra être envoyé à l'Association Claude Nougaro qui se réserve tout droit de modification. Attention, tout autre logo apposé devra être soumis à l'Association pour validation

Les rencontres thématiques et ateliers



Soirées musicales :

L'Association soutient plusieurs artistes et spectacles. A l'occasion du vernissage ou d'une soirée événementielle autour de l'exposition, elle peut organiser différentes animations musicales.



Conférences :

Il est également possible de prévoir une conférence sur Claude Nougaro, avec la participation d'un spécialiste.

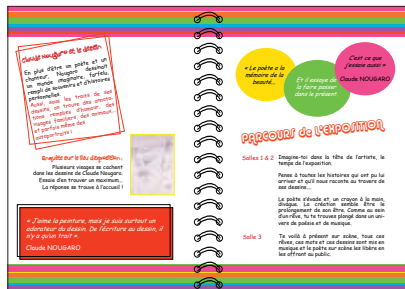


Ateliers pédagogiques :

Afin de répondre aux demandes des établissements scolaires et avec la volonté de faire découvrir aux publics l'oeuvre de Claude Nougaro, l'Association propose des visites et des ateliers pédagogiques autour de l'écriture et de la musique afin d'apporter des outils de compréhension, de susciter des échanges et de favoriser l'expression personnelle.

Si ces actions vous intéressent, n'hésitez pas à vous mettre en contact avec l'Association qui vous enverra un dossier complet des contenus.

La librairie de l'association

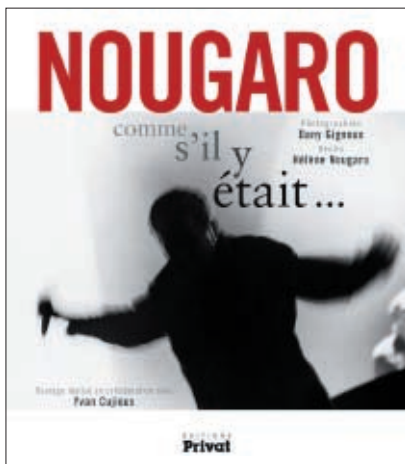


Des documents pour le public :

Dans le but de guider et d'accompagner le visiteur dans l'exposition, l'Association a réalisé des plaquettes destinées au large public, ainsi qu'aux enfants. L'impression des documents est à la charge du lieu qui accueille l'évènement. Ils peuvent être graphiquement modifiés, en accord avec l'Association.

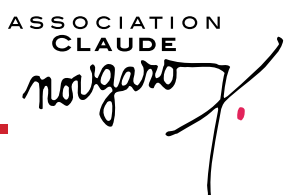
Vente d'ouvrages sur Claude Nougaro :

Afin de répondre à la demande du public, l'Association propose :



- "Dialogue Sans Cible", aux éditions PC,
- "Nougaro, Comme s'il y était", aux éditions Privat,
- "Les Manuscrits de Claude Nougaro", aux éditions Textuel,
- L'affiche du taureau "Et me voici",
- des cartes postales
- "L'Intégrale" de Claude Nougaro

Il faudra alors prévoir un espace de présentation et une personne pour assurer la vente.



REVUE DE PRESSE

Le poème inédit de Claude Nougaro

Un chanteur, aux Olivétains, dans cette fosse aux ours qui accueille régulièrement peintures et sculptures ? Un saltimbanque qui s'installe dans cette architecture ? Pour peu banal qu'en soit le choix, il devient une évidence lorsque l'exposition mise en place par le conseil général de la Haute-Garonne propose au public de découvrir en une quarantaine d'œuvres les *Dessins et manuscrits* de Claude Nougaro. Une facette peu connue de l'artiste, mais qui donne un éclairage sur une existence emplie d'un bouillonnement poétique qu'exprimait si bien sa voix rocailleuse.

DES CAHIERS D'ÉCOLIERS

Ici, même disparue, l'icône toulousaine pose la rime, ose la nature, s'aventure sur les feuilles de son « paper board » familier, griffonne, se livre dans l'intime et tient, presque dans le quotidien, le rythme de ses pulsations vitales et poétiques.

Voilà pour les mots que le « petit taureau » comme il se dénommait lui-même, inscrit dans des cahiers d'écoliers, sur des pages de carnets, que l'on se surprend à lire avec un plaisir identique à celui qu'on éprouvait à l'écoute de ses chansons.

Et lorsque le mot hésite, le trait prend le relais. Portraits, esquisses, dessins, Claude Nougaro ne s'est pas privé d'ajouter à ses formi-

dables édifices poétiques, les courbes et les tracés qu'il dessinait d'une main sûre. Dès le début de l'exposition, non loin de l'escalier qui plonge dans l'univers « Nougaroïste », « Nougarock », une série de figures, dans leur encadrement sobre et précieux, atteste d'une nouvelle maîtrise de la plume. Élégance acerbe d'un arrondi, et voici le visage du malin. Geste ample et dégagé, voilà un ovale mystérieux qui transpire l'amour. On pense à Picasso, à Cocteau, que le chanteur admirait.

POÈME INÉDIT

Inaugurée par Pierre Izard, président du conseil général de la Haute-Garonne en présence d'Hélène Nougaro et de Cécile, sa fille, l'exposition, lors de son vernissage, a été l'occasion pour toutes les personnes présentes d'entendre un poème inédit de Claude Nougaro lu par son épouse, qui l'a accompagnée durant vingt ans (*voir ci-contre*). Cécile, discrète, qui a participé à l'accrochage des œuvres de son père, profite de l'impact créé sur les visiteurs. « Je suis ravie que l'on puisse montrer une autre facette de mon père qui nous surprend toujours. » Et nous donc.

Jal

En marge de cette exposition, les personnes qui désirent acquérir des ouvrages sur Claude Nougaro, des cartes postales ou encore le magnifique catalogue renfermant les dessins de l'artiste peuvent s'adresser

*à l'accueil. Entrée libre et gratuite. Ouvert tous les jours de 10 heures à 18 heures.
Contact : 05 61 95 44 44.*

« A Saint-François »

C'est tout un poème de faire les mots
Je reste sans mots devant ce poème
Le silence est plein d'un petit oiseau
Qui dit : je t'aime

(Chant)

Ah ! Chanter, chanter sans dire un seul mot
Chanter à la brise
Comme devait chanter sans dire un seul mot
Saint-François d'Assise
C'est tout un poème de savoir se taire
Que dire de mieux devant le mystère
Le silence est plein de cri infini
Dont j'ai fait mon nid

(Chant)

Fais l'essai toi-même d'un poème immense :
Chanter sans un mot quant la terre danse
Dans cette abstinence, un seul mot survit
C'est le mot : merci.

(Chant)

Claude Nougaro

La Dépêche du midi, 28 avril 2008

Une exposition inédite, proposée par la Région et le Comité national pour l'éducation artistique, fait le tour de Midi-Pyrénées

Nougaro à la Maison

Du 1^{er} au 30 septembre, elle accueille l'exposition inédite de dessins de Claude Nougaro « Et me voici ». Cette exposition exceptionnelle et émouvante se compose de 150 dessins ainsi que d'une vingtaine de carnets ou cahiers de l'artiste, sous vitrine. Le public peut aussi consulter les manuscrits de Claude Nougaro par l'intermédiaire de bornes tactiles, reprenant le contenu des carnets exposés. Une partie de l'exposition est réservée à la discographie et aux photos de l'artiste.



Chaque dessin, chaque texte est une plongée touchante dans l'univers Nougaro, une porte entrouverte sur l'intimité de la création, cet instant fragile où quelques vers manuscrits sur un cahier font encore partie de l'ombre, des mots qui ensuite nourris de sons sont entrés dans la légende Nougaro et dans le patri-

Martin Malvy en compagnie de Mathieu Chedid et d'Héliène Nougaro lors de la soirée de présentation de l'exposition à Paris.

moine culturel de toute une région et bien au-delà. Exposition gratuite. Maison Midi-Pyrénées, 1 rue Rémusat. Toulouse.

En savoir plus : www.midipyrenees.fr

Midi-Pyrénées n° 21, Septembre 2006

Exposition. A découvrir dans le cadre du 29^e festival Jazz in Marciac qui s'ouvre ce soir avec le grand Keith Jarrett.

Marciac fait revivre Nougaro grâce à la magie du dessin

Jazz in Marciac, c'est parti ! Rendez-vous à partir de ce soir, avec le grand Keith Jarrett, et pour quinze jours, à l'un des festivals les plus connus de la planète jazz. Mais l'événement, c'est aussi l'exposition dessin Claude Nougaro. Au fil des 150 dessins qu'Héliène Nougaro nous offre (parmi les 400 amoncelés conservés à domicile), Claude questionne en marge de l'un d'eux : « Que serait le hasard sans moi ? La région Midi-Pyrénées et son président Martin Malvy ont apporté l'aide au projet d'exposer « l'autre facette » de Claude Nougaro. Intimide « Et me voici », l'expo vient d'être vue par 10.000 Parisiens. Elle arrive pour l'été, pour tourner en Midi-Pyrénées. Et c'est à Marciac que l'on peut la découvrir.



Des dessins intimes qui révèlent la personnalité du célèbre chanteur. com

La Dépêche du midi, 31 juillet 2006

nougaro

« Et me voici »

De Moissac à Figeac en passant par Marciac et bien sûr Toulouse, une exposition itinérante est consacrée aux dessins de Claude Nougaro. A voir à partir de fin juin et jusqu'en octobre.

« Et me voici », c'est le nom donné à l'exposition belle et érudite qui rassemble des cahiers, des carnets et même plusieurs chevalets « paper board » sur lesquels Claude Nougaro a exprimé sa passion pour le dessin.

L'exposition consacrée à l'artiste aux multiples facettes est réalisée par la Région Midi-Pyrénées avec le concours d'Hélène Nougaro et du Comité National pour l'Éducation Artistique. Elle sera visible lors d'une tournée dans les départements de Midi-Pyrénées.

« Jeter un dessin, un graphisme, j'aime cette gestuelle. Mais me concernant, je n'afficherai pas le trop grand mot « poindre ». Je me limite à la gambade parallèle », disait Claude Nougaro qui toujours modeste sera resté ■

PROGRAMME
Principales étapes de la tournée en Midi-Pyrénées de l'exposition consacrée à Claude Nougaro.

Pour permettre à un plus large public de voir l'exposition « Et me voici », certaines dates et certains lieux ont été fixés en fonction des grands rendez-vous festifs organisés dans les départements. Voici quelques une de ces dates. Pour en savoir plus, rendez-vous sur le site de la Région : www.midipyrenees.fr

- Du 8 au 13 juillet pendant le festival jazz à Luz, à Luz-St-Sauveur.
- Du 31 juillet au 15 août pendant le festival jazz in Marciac, à Marciac.
- Du 18 au 30 août, à l'Église Saint-Jacques de Moissac.
- Du 1^{er} au 30 septembre à la Maison Midi-Pyrénées de Toulouse.



Midi-Pyrénées n° 20, Eté 2006

Exposition. A la mairie de Foix.

Nougaro était aussi un dessinateur

« Et me voici », c'est le nom donné à une exposition inédite de 150 dessins de Claude Nougaro réalisés sur des cahiers ou des carnets mais aussi sur des nappes de restaurants, sur des bouts de papier ou encore sur le chevalet installé chez lui le « paper board » et exécutés sur sa autre facette de l'homme-compositeur-interprète.

Présentée à Paris au Grenier des Grands Augustins du 17 mai au 21 juin, par le Comité national pour l'éducation artistique (CNEA), grâce au soutien de la Région Midi-Pyrénées et avec le précieux concours d'Hélène Nougaro, cette exposition tournée ensuite en Midi-Pyrénées, dans le cadre notamment des festivals de l'été et en particulier du 3 au 14 octobre à la salle Jean-Jaurès à Foix.



Tout le talent de Claude Nougaro dans ces dessins, une facette méconnue de l'artiste. *Photo: CNEA*

La Dépêche du midi, 06 Septembre 2006

Exposition. Nougaro chez Picasso

« Quand j'arrêterai la musique, je me mettrai très sérieusement au dessin », disait Claude Nougaro à sa femme Hélène qui savait que son mari n'arrêterait jamais de chanter. N'empêche que les dessins inédits du chanteur-compositeur-interprète, réalisés sur des cahiers et des carnets, des nappes en papier de restaurant, sur « paper board », méritent considération. Une exposition intitulée « Et me voici », réalisée avec le concours de la région Midi-Pyrénées présente ces beaux coups de crayon jusqu'au 21 juin à Paris, au Grenier des Grands Augustins (7 rue des Grands Augustins) qui abrita un temps l'atelier de Picasso.



L'exposition gagnera ensuite notre région. On pourra la voir du 27 juin au 6 juillet à l'abbaye St Michel de **Gaillac**, du 8 au 17 juillet aux thermes de **Luz-St Sauveur**, du 16 au 21 juillet à l'hôtel de ville de **Rodez**, du 24 au 29 juillet à l'église du Puy à **Figeac**, du 31 juillet au 15 août à la Grange d'Emile à **Marciac**, du 18 au 30 août à l'église St Benoît de **Moissac**, du 1 au 30 septembre à la Maison des Pyrénées de **Toulouse** et du 3 au 14 octobre à la salle Jean Jaurès de **Foix**.

La Dépêche du midi, 21 mai 2006

CONTACTS

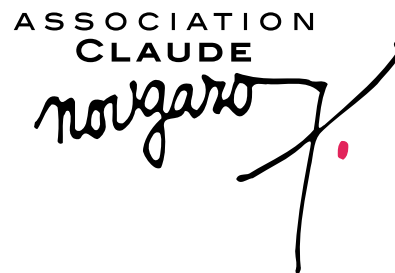
Association Claude Nougaro

5 Port St Sauveur
31000 Toulouse

TEL : +33 (0)5 62 17 77 29

contact@assonougaro.com

www.assonougaro.com



Direction Artistique

Yvan Cujious

yvan.cujious@assonougaro.com

Coordination / Diffusion de l'exposition

Jessica Bir

jessica.bir@assonougaro.com

Communication / Partenariats

Nathalie Grand-Clément

nathalie.grand.clement@assonougaro.com

ASSOCIATION
CLAUDE

nougaro

5 Port St Sauveur
31000 Toulouse

+33 (0)5 62 17 77 29
contact@assonougaro.com
www.assonougaro.com